



## LE RECRUTEMENT

Il s'effectue en formation initiale, dans le cadre de la procédure nationale "Parcoursup" pour les élèves titulaires d'un **bac général** à dominante scientifique, d'un **bac technologique** (STI2D, STL) et pour certains élèves ayant obtenu un bac professionnel avec un très bon niveau.

À la suite d'une **réorientation** scientifique et technique, un an après le baccalauréat.

## CONTACT

Tél: 01 53 69 62 61 Fax: 01 45 66 79 25  
mail: [ce.0750695Y@ac-paris.fr](mailto:ce.0750695Y@ac-paris.fr)

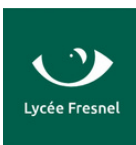


## SITE INTERNET

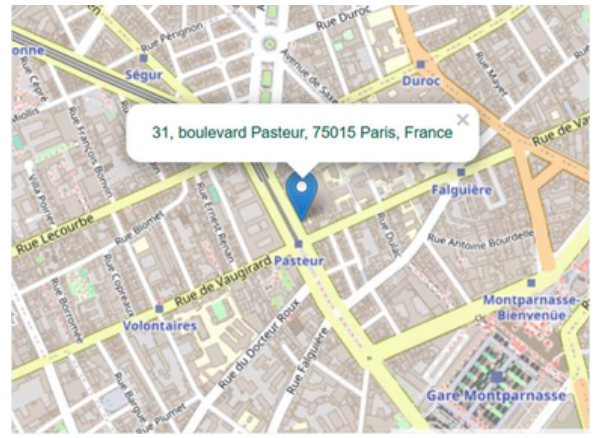
<https://fresnel-lycee.fr/formation-bts-sp>



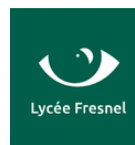
LYCÉE POLYVALENT FRESNEL  
31 boulevard Pasteur  
75015 PARIS



## LIEU DE LA FORMATION



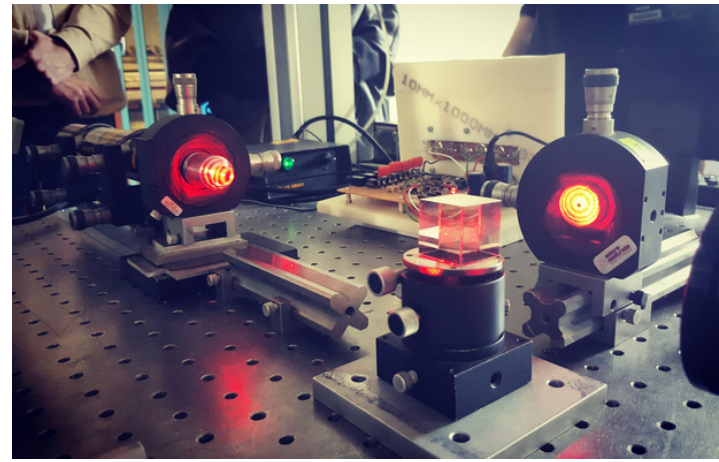
LYCÉE POLYVALENT FRESNEL  
31 boulevard Pasteur  
75015 PARIS



# BREVET DE TECHNICIEN SUPÉRIEUR

## BTS PHOTONIQUE TECHNOLOGIES ET SCIENCES DE LA LUMIÈRE

DURÉE: 2 ANS



LYCÉE POLYVALENT FRESNEL  
31 boulevard Pasteur  
75015 PARIS

## LA PHOTONIQUE

La **Photonique**: l'**optique** au service de la **recherche et de l'industrie**.

Regarder la vidéo: "**La photonique : science du photon**"



<https://www.youtube.com/watch?v=H0xs5diuH44>

## LE DIPLÔME

Le **BTS Photonique: Technologies et Sciences de la Lumière** est un diplôme de **niveau 5** qui permet une **insertion professionnelle rapide** et offre de nombreuses opportunités de **poursuite d'études** en licence et en master.

## LA POURSUITE D'ÉTUDES

### En écoles d'ingénieurs

- Sur dossier, avec ou sans concours;
- Via une classe préparatoire ATS.

### Exemples :

- Institut Optique Graduate School à Palaiseau;
- Polytech Paris , Orléans;
- ENSSAT à Lannion.

### En licences professionnelles

- LIOVIS à Paris 6;
- Biophotonique à Paris 7;
- Maintenance Laser à Bordeaux...

## LA FORMATION

Le **lycée FRESNEL**, connu du milieu professionnel et précurseur dans l'enseignement des formations en **Génie Optique**, assure un bon niveau de compétence à ses étudiants facilitant leur insertion professionnelle ou leur poursuite d'études.

Les enseignements en Sciences et techniques industrielles (STI) sont:

- l'**optique**
- la **mécanique**
- l'**Électronique, Informatique Industrielle** (E2I).

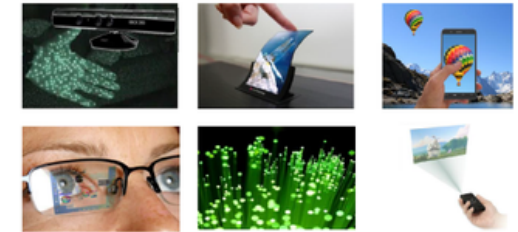
Disciplines étudiées	heures	Forme d'examen	Coef examen
Culture générale	177 h	Écrite	2
Anglais	118 h	CCF	3
Mathématiques	151 h	CCF	3
Physique chimie	354 h	Écrite	3
STI et co-enseignement	885 h	Écrite et CCF	6
Stage en entreprise	8 semaines	Orale	4
Projet technique	118 h	Orale	6
Accompagnement Personnalisé	59 h		

CCF: Contrôle en Cours de Formation

## LES DOMAINES D'ACTIVITÉ

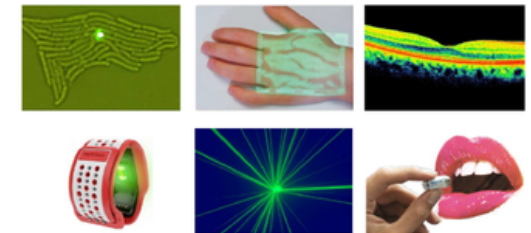
### Multimédia

*Affichage, Capteurs, Transfert de données, Stockage*



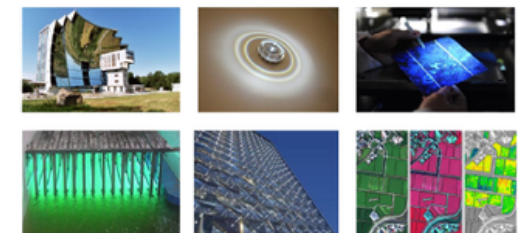
### Santé et Bien-être

*Diagnostic, Prévention, Traitement, Suivi*



### Environnement

*Production/Maitrise énergétique, Détection, Contrôle*



### Automobile

*Aide à la conduite, Éclairage, Capteurs, Signalisation*

